



Metallbau-Maschinen für  
Stahlsysteme  
Metal fabrication machines  
for steel systems

**JANSEN**  
Steel Systems



Profilsysteme  
Profile systems



Software  
Software



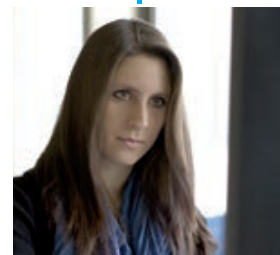
Maschinen  
Machines



Beratung  
Consultancy



Service  
Service



Hotline  
Hotline

# Inhalt

## Contents



04 Sägen  
Saws



12 CNC-Bearbeitung  
CNC machining



15 Fertigungsverarbeitung  
Prefabrication



20 Montage  
Assembly



22 Betriebseinrichtungen  
Shop floor equipment



30 Software  
Software

Sägen / Saws

## PDG Steel 400

### PDG Steel 400



Art.-Nr. 289 805

Art. No. 289 805

400 mm Sägeblatt, für Stahlprofile, ansteuerbar über JANIssoft, Servomotor für Winkeleinstellung.

- Neigen nach aussen bis auf 45°, innen auf 45°
- Sägeblattaustritt hinten
- 7 Achsen, CNC-gesteuert
- Schmierung des Schnittes durch Mikrotropfen oder Umlaufkühlung

400 mm saw blade, for steel profiles, controlled from JANIssoft, servo-motor for angle setting.

- Blade tilt outwards up to 45°, inwards up to 45°
- Saw blade cut from behind
- 7 axis CNC controlled
- Microtropic lubrication of the cut section or circulation cooling

Sägen / Saws

## PSU 450 H

### PSU 450 H



Art.-Nr. 280 930  
Art. No. 280 930

Die Stahlsäge PSU 450 H eignet sich hervorragend für den Zuschnitt von grossen Stahlprofilen und Stahlrohren.

- Schwenkbereich 0°/45°/90°/-45°/0°
- Rasterstellung bei 45°/90°/-45°

The PSU 450 steel saw is highly suitable for cutting large steel profiles and steel tubes.

- Rotation range 0°/45°/90°/-45°/0°
- Module position at 45°/90°/-45°

## Mikro-Sprüheinrichtung für PSU 450 H

### Micro-lubrication system for PSU 450 H



Art.-Nr. 280 918  
Art. No. 280 918

Die Mikro-Sprüheinrichtung benetzt das Sägeblatt während des Sägevorganges feinst verteilt mit Öl.  
Anstatt Durchlaufkühlung.

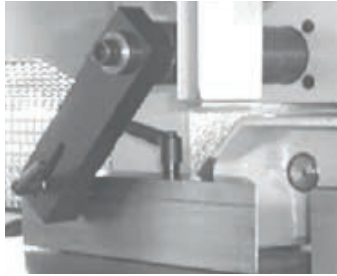
- Tankinhalt 1 Liter

The micro-lubrication system covers the saw blade with a fine layer of oil during the cutting process. Use instead of continuous-flow cooling.

- Tank capacity 1 litre

Sägen / Saws

## Horizontale Spanneinheit für PSU 450 H Horizontal clamping device for PSU 450 H



Art.-Nr. 280 921

Art. No. 280 921

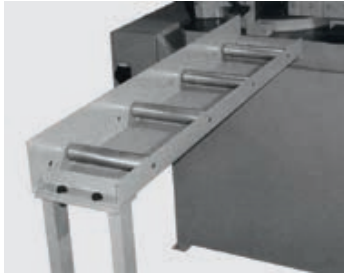
Jeweils ein Spanner wird links und rechts vom Sägeschnitt montiert und gewährleistet dadurch eine bessere Fixierung des zu sägenden Profils. Die Spanneinheit inkl. einer Spanndruckreduzierung dient der Feineinstellung des Spanndruckes.

One clamp is mounted on either side of the saw cut, fixing the profile to be cut more rigidly in position. The clamping device, including a clamping pressure reduction system, can be used to fine tune the clamping pressure.

Sägen / Saws

## Rollenbahnen für PSU 450 H

### Roller tracks for PSU 450 H



Art.-Nr. Art. No	Breite Width	Länge Length
280 927	420 mm	3.000 mm
280 928	420 mm	4.000 mm
280 929	420 mm	6.000 mm

#### **Rollenbahn**

Zur Montage an einer Einkopf-Stahlsäge.

Geschlossene Rollenbahn mit robusten, kugelgelagerten Stahlrollen inkl. Haltewinkel zur Befestigung an der Maschine. Die Rollenbahn dient der Profilzufuhr an die Säge. Die Rollenbahn kann auch als einfachste Lösung im Abfuhrbereich dienen, standardmässig ist die Anbauseite links.

#### **Roller track**

Can be assembled on a single head steel saw. Closed roller track with robust steel rollers on ball-bearings, includes holding angle for attaching to the machine. the roller track is used to feed profiles into the saw. The roller track also provides the simplest solution in the take-off area, it is fitted on the left as standard.



Sägen / Saws

## Rollenbahnen für PSU 450 H

### Roller tracks for PSU 450 H



Art.-Nr. Art. No	Breite Width	Länge Length
289 948	420 mm	3.300 mm
289 949	420 mm	4.300 mm
289 950	420 mm	6.300 mm

#### **Rollenbahn mit Messeinrichtung**

für Sägen der PSU-Baureihe.

- Mit Digitalanzeige und Feineinstellung
- Kugelgelagerte, robuste Stahlrollen
- Manueller, hochklappbarer Anschlagschieber
- Manueller Anschlagrückzug um 8 mm
- Anbau rechts
- Mit Einlegeblech
- Inkl. Haltewinkel zur Befestigung an der Maschine

#### **Roller track with measuring device**

For saws in the PSU range of tools.

- With digital display and fine adjustment
- Robust, ball-bearing steel rollers
- Manual, fold-out stop slide
- Manual stop return to 8 mm
- Add from right
- With insert sheets
- Including retaining bracket for fixing to the machine



Sägen / Saws

## Rollenbahnen für PSU 450 H

### Roller tracks for PSU 450 H



Art.-Nr. Art. No	Breite Width	Länge Length
280 938	420 mm	3.300 mm
280 939	420 mm	4.300 mm
280 940	420 mm	6.300 mm

#### Elektronisches Längenmesssystem

für Sägen der PSU-Baureihe.

- Laufwagenverstellung mit Handkurbel
- Pneumatische Klemmung und Anschlagrückzug um 50 mm
- Manueller, hochklappbarer Anschlagschieber
- Anfahren der Messposition über Taster
- Arbeitshöhe 1.000 mm, Anbauseite rechts
- Wartungseinheit
- Anbausatz, um Anschlagrückzug am Messsystem auszulösen

#### Electronic length measuring system

For saws in the PSU range of tools.

- Roller carriage adjustment with crank handle
- Pneumatic clamping and stop return to 50 mm
- Manual, fold-out stop slide
- Start the measurement position using button
- Operating height 1000 mm
- Operating height 1000 mm, add from right
- Maintenance unit
- Initiate add-on kit to stop return on the measuring system

Sägen / Saws

## Sägeblätter

Saw blades



Art.-Nr. Art. No	ø D (mm)	Z <sub>n</sub>	B (mm)	ø d (mm)
289 791	400	160	3,0	40
289 983	400	200	3,0	40
289 984	400	280	3,0	40

## HSS-Sägeblatt

HSS-Saw blade



Art.-Nr. Art. No	ø D (mm)	Z <sub>n</sub>	B (mm)	ø d (mm)
280 922	450	180	4,0	40

Speziell für das Zusägen von Stahl- und Edelstahl-Profilen werden diese HSS-Sägeblätter mit einer Titan-Aluminium-Nitrit-Beschichtung angeboten. Hinzu kommt die besondere Zahnform mit Spanteilernut.

Designed especially for steel and stainless steel profiles. These HSS saw blades are supplied with a titanium-aluminium nitrite coating. In addition, they have a special tooth formation with swarf distribution groove.

Sägen / Saws

## Sägeblatt

## Saw blade



Art.-Nr. Art. No	ø D (mm)	Z <sub>n</sub>	B (mm)	ø d (mm)
289 953	400	160	3,0	50

Sägeblatt für Standard-Einkopfsägen mit 400-mm-Sägeblatt. Speziell für das Zusägen von Stahl- und Edelstahl-Profilen werden diese Sägeblätter mit einer Titan-Beschichtung angeboten. Hinzu kommt die besondere Zahnform mit Spanteilernut.

Saw blade for standard single head saw with 400 mm saw blade. Designed especially for steel and stainless steel profiles. These saw blades are supplied with a titanium coating. In addition, they have a special tooth formation with swarf distribution groove.

CNC-Bearbeitung / CNC machining

AF 310

AF 310



Art.-Nr. 264 310

Art. No. 264 310

CNC-Maschine mit direkter Ansteuerung aus JANISOFT.

- 3-Seiten-Bearbeitung
- Aluminium und Stahl
- Bearbeitungslänge ca. 4.000 mm (ca. 8.000 mm in 2 Schritten)
- Komplette Haube mit automatischer Beladetür
- Absolut-Wegmesssystem der Achsen, dadurch keine Referenzfahrt notwendig
- 2 klappbare Festanschläge für exakte Nullpunktbestimmung, dadurch sind auch Bearbeitungslängen von bis zu 8.000 mm möglich
- Automatischer Werkzeugwechsler mit 10 Plätzen
- Die Achsen werden automatisch über ein zentrales Schmiersystem versorgt
- 5 separat angetriebene, positionierbare Spannbocke
- Automatische Positionierung der Spannbocke
- 8,5-kW-Spindel, max. 24.000 min<sup>-1</sup>/ luftgekühlt
- Optional: Profillängenmessenrichtung
- Optional: Absaugvorrichtung zum Absaugen von Stäuben bei Stahlbearbeitung

CNC machine operated directly from JANISOFT.

- 3-sided machining
- Aluminium and steel
- Processing length approx. 4,000 mm (approx. 8,000 mm in 2 steps)
- Complete hood with automatic loading door
- Absolute position-measuring system for axes; no need for reference runs
- 2 collapsible fixed stops for accurately defining zero point; lengths up to 8 m can be processed
- Automatic tool change with 10 locating points
- Axes are lubricated automatically via centralised lubrication system
- 5 individually operated and adjustable clamps
- Automatic positioning of tensioning blocks
- 8.5 kW spindle, max. 24,000 min<sup>-1</sup> / air cooled
- Optional: profile length measuring device
- Optional: extractor for removing dust when processing steel

CNC-Bearbeitung / CNC machining

## Absaugung AF 310

### AF 310 extractor



Art.-Nr. 289 031  
Art. No. 289 031

Erforderlich bei der Bearbeitung von Profilen mit hoher Staubentwicklung (z. B. Stahl-Brandschutz).

- Max. Unterdruck: 32 kPa
- Max. Luftfördermenge: 520 Nm<sup>3</sup>/h
- Zum Absaugen allgemeiner Stäube an der AF 310
- Geeignet für den Einsatz im Staub-Ex-Bereich Zone 22 (B1), für toxische Stoffe und Stäube
- Taschenfilter der Staubklasse M
- Eine spezielle Ringdüse ermöglicht die Absaugung der Stäube direkt am Fräswerkzeug, dadurch wird die Staubentwicklung in der Maschine auf ein Minimum reduziert.
- Mithilfe des Handsaugschlauches können Staubreste und Späne von dem bearbeiteten Profil entfernt werden

Required when processing profiles with large volumes of dust (e.g. steel fire protection).

- Max. vacuum: 32 kPa
- Max. air delivery rate: 520 Nm<sup>3</sup>/h
- For extracting general dust on the AF 310
- Suitable for use in dust-explosion area zone 22 (B1), for toxic materials and toxic dust
- Pocket filter in dust class M
- A special ring nozzle allows the dust to be extracted directly at the milling tool. This then reduces to a minimum, the build-up of dust in the machine
- Dust residues and swarf from the processed profiles can be removed with the aid of the manual suction hose

CNC-Bearbeitung / CNC machining

## NCX-Importschnittstelle

### NCX interface



Art.-Nr. 289 951  
Art. No. 289 951

Importfunktion zum Einlesen von .ncx-/ncw-Bearbeitungsdaten in JANIssoft.

Import function for reading in the ncx./ncw.processing data in JANIssoft

## Funkhandscanner-Set

### Portable barcode scanner kit



Art.-Nr. 289 937  
Art. No. 289 937

Zum Einlesen von Strich- und Matrixcodes (QR-Code). Das Set besteht aus Basisstation, Funkhandscanner, Netzteil und 2 m USB-Kabel.

- USB-Schnittstelle zur Datenübertragung
- Stabile und werkstattgerechte Ausführung
- Wasser- und staubfest, Schutzklasse IP 65
- Liest alle von JANIssoft verwendeten Codes
- Hohe Lesedistanz
- Einfacher Akkuwechsel ohne Werkzeug
- Lademöglichkeit für Scanner und Ersatzakku

For reading barcodes and matrix codes (QR-Code). The kit consists of a base station, portable barcode scanner, power pack and 2 m USB cable.

- USB interface for data transfer
- Robust and workshop-oriented design
- Waterproof and dustproof, protection class IP 65
- Reads all codes used by JANIssoft
- High reading distance
- Simple battery changing without tools
- Charging option for scanner and replacement battery

Fertigungsverarbeitung / Prefabrication

## Schweisstisch „Komfort“ “Komfort” welding bench



Art.-Nr. 499.007  
Art. No. 499.007

Die perfekte Schweisslehre

- Rahmenlehre horizontal motorisch um 360° drehbar
- Genaue Masseinstellung mittels digitaler Anzeige
- Auch für Rohr-Konstruktion geeignet
- Min. 630 x 445 mm / max. 2730 x 1635 mm

The new improved design.

- Motor-driven frame bed, rotatable horizontally through 360°
- Accurate dimension setting by means of a digital read-out
- Also suitable for tubular constructions
- Min. 630 x 445 mm / max. 2730 x 1635 mm

Fertigungsverarbeitung / Prefabrication

## Schweisstisch: optionales Zubehör

Welding bench: Optional extras



Horizontalspanner  
(Art.-Nr. 499 603)  
Horizontal clamps  
(Art. No. 499 603)



Digitalanzeige  
(Art.-Nr. 499 604)  
Digital read-out  
(Art. No. 499 604)



Akku-Adapter  
(Art.-Nr. 499 607)  
Power adapter  
(Art. No. 499 607)



Innenanschlag  
(Art.-Nr. 499 615)  
Inside profile  
(Art. No. 499 615)



Fahrrollensatz  
(Art.-Nr. 499 626)  
Moving roller assembly  
(Art. No. 499 626)



Fertigungsverarbeitung / Prefabrication

## Kopierfräse KF 348

### Copy router KF 348



Art.-Nr. 299 918

Art. No. 299 918

Aluminium- und Stahlbearbeitung.

Für präzise Schloss- und Zylinderausnehmungen, Griff- und Getriebeausnehmungen an Tür- und Fensterprofilen.

Aluminium and steel processing.

For precise machining of the recesses for locks, including cylinder locks, and handles with gearboxes on door and window profiles.

## Abfallwanne

### Waste tray



Art.-Nr. 282 201

Art. No. 282 201

Zum Auffangen von Spänen und Metallstücken.

- Wird von vorne unter die Kopierfräse geschoben

For catching swarf and pieces of metal.

- Pushed under the copy router from the front

Fertigungsverarbeitung / Prefabrication

## Tischbohrmaschine BT 18

### Bench drilling machine BT 18



Art.-Nr. 293 965  
Art. No. 293 965

Zum Setzen von Bohrungen.

For setting drill holes.

## Maschinenständer

### Machine base



Art.-Nr. 293 966  
Art. No. 293 966

Für Tischbohrmaschine BT 18 (Art-Nr. 293 965).

- Ablage für Werkzeuge

For bench drilling machine BT 18 (Art No. 293 965).

- Storage space for tools

Fertigungsverarbeitung / Prefabrication

## Bohrfräse BT 25 F

Drill and mill cutter BT 25 F



Art.-Nr. 290 072  
Art. No. 290 072

Für Fräsungen und Bohrungen jeder Art.

For all types of machining and drilling.



Montage / Assembly

## Befestigungsset Fastening set



Art.-Nr. 499.001  
Art. No. 499.001

Die perfekte Befestigungslösung  
Bohren und Schrauben finden in einem Arbeitsgang statt.

The perfect fastening solution  
Drilling and screwing takes place in one operation.

## Knopfmagazin Fixing stud magazine

Art.-Nr. 450.007  
Art. No. 450.007  
50 Stück mit je 10 Knöpfen  
50 magazines with 10 studs.

Art.-Nr. 450.008  
Art. No. 450.008  
400 Stück mit je 10 Knöpfen.  
400 magazines with 10 studs.

Montage / Assembly

## Handfoliiergeräte Manual foiling device



Art.-Nr. 282 353  
Art. No. 282 353

Für Folierbreiten bis 65 mm  
for foil width up to 65 mm



Art.-Nr. 282 354  
Art. No. 282 354

Für Folierbreiten bis 150 mm  
for foil width up to 150 mm

Zum manuellen Folieren von Profilen.

For applying foil by hand to profiles.



Betriebseinrichtungen / Shop floor equipment

## Paternoster PLP 450

### Paternoster PLP 450



Art.-Nr. 283 182

Art. No. 283 182

Profil-Langgut-Paternoster 450 zur übersichtlichen und platzsparenden Bereitstellung von Profilen. 10 Tragsätze à 3 Fächer (T x H x L 450 x 250 x 6.200 cm), Tragkraft pro Tragsatz 300 kg, Tippschaltung zum Verfahren (5 m/min), Laufzeit: Pos. - Pos. 8 sec (max. 45 sec), Option: Erweiterung auf bis zu 24 Tragsätze.

Paternoster long profile carrier 450 for clear, space-saving provision of profiles. 10 carrying units with 3 compartments each (d x h x l 450 x 250 x 6200 cm), load-bearing capacity per carrying unit 300 kg, tip switch for moving (5 m/min), run-time: pos. - pos. 8 sec (max. 45 sec), optional: Extension to maximum of 24 carrying units.

## PAT FL-Beschlagmontage

### Vent fittings assembly table



Art.-Nr. 280 823

Art. No. 280 823

Der Profilarbeitstisch Flügelbeschlagmontage ist ein vielseitiger Dreh-Kipp-Tisch für die verschiedensten Einsatzmöglichkeiten bei der Montage von Flügeln und kleinen Rahmen. Die Arbeitsplatteform ist durch Auszüge und Schwenkarme in der Grösse variabel.

The assembly table for vent fittings is a versatile swivel/tilt table suitable for a wide range of jobs when assembling vents and small frames. The size of the work surface can be adjusted using extensions and swivel arms.

Betriebseinrichtungen / Shop floor equipment

## PAT Drehtisch Swivel table



Art.-Nr. 280 822  
Art. No. 280 822

Der Profilarbeitstisch Drehtisch dient dem Auflegen von FLÜGeln und kleineren Rahmen. Hier können die Elemente um die senkrechte Achse gedreht werden.

The swivel table can be used for working on vents and smaller frames. The units can be rotated vertically.

## PAT Fassade Façade table



Art.-Nr. 280 824  
Art. No. 280 824

Die Profilarbeitstische Fassade sind ideale Arbeitsunterlagen für den Zusammenbau grosser Elemente, wenn mehrere Tische aneinandergereiht werden. Die Arbeitstische sind verfahrbar und auf Schienen leicht zu positionieren. Sie können auch leicht zur Seite geschoben werden, wenn sie nicht benötigt werden.

Setting up several tables for façade profiles in a line provides an ideal environment for assembling large units. The tables can be moved easily into position on rails. They can also be moved to one side when not required.

Betriebseinrichtungen / Shop floor equipment

## Hebehilfe Lifting aid



Art.-Nr. 289 644  
Art. No. 289 644

Die Vorrichtung erlaubt das Auflegen von Profilen auf Maschinen wie z.B. Folieranlage, Doppelgehrungssäge oder Bearbeitungszentrum durch nur eine Person.

The device means that profiles can be positioned on machinery such as foiling machine, double-headed mitre saw or CNC machine by just one Person.

## Geräteschwenkarm Swivel arm



Art.-Nr. 280 826  
Art. No. 280 826

Zum einfachen Bereitstellen von Strom oder Druckluft.

For easy access of electricity or compressed air.



Betriebseinrichtungen / Shop floor equipment

## PTW Kurzstab

### Short profile carrier



Art.-Nr. 280 814  
Art. No. 280 814

Für die senkrechte Lagerung und den Transport von kurzen und mittellangen Profilzuschnitten.

For horizontal storage and transport of short and medium-length profile sections.

## PTW Plattform

### Platform profile carrier



Art.-Nr. 280 813  
Art. No. 280 813

Der Profiltransportwagen Plattform ist ein Universalwagen zum Transportieren von Kleinteilen und Profilzuschnitten in gestapelter Form.

The platform profile carrier is a universal trolley for stacking small parts and profile sections for transportation.

Betriebseinrichtungen / Shop floor equipment

## PTW Glasleisten Glazing bead carrier



Art.-Nr. 280 819  
Art. No. 280 819

Der Profiltransportwagen Glasleisten ist ausgelegt für den senkrechten Transport von Glasleisten.

The glazing bead carrier is designed for vertical transport of glazing beads.

## PTW Flügelrahmen/PTW Blendrahmen Vent frame carrier/Outer frame carrier



Art.-Nr. 280 817  
Art. No. 280 817  
Art.-Nr. 280 818  
Art. No. 280 818

Profiltransportwagen für Flügelrahmen und Blendrahmen sind mobile Rahmenlager.

The vent frame and outer frame carrier is designed for mobile frame storage.

Betriebseinrichtungen / Shop floor equipment

## PTW Langgutpalette Stillage carrier

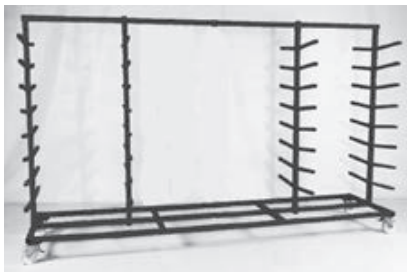


Art.-Nr. 280 812  
Art. No. 280 812

Profiltransportwagen zum Befördern der Langgutpalette.

Stillage carrier for transporting stillages.

## PTW Langgut Long profile carrier



Art.-Nr. 280 816  
Art. No. 280 816

Profiltransportwagen zum waagerechten Transport oder zur Lagerung von nicht zugeschnittenen Profilen oder Pfostenprofilen der Fassade.

Long profile carrier for horizontal transport or storage of uncut profiles or mullion profiles from the façade.

Betriebseinrichtungen / Shop floor equipment

## PTW Langstab Profile bar carrier



Art.-Nr. 280 815

Art. No. 280 815

Für die waagerechte Lagerung und den Transport von langen  
Profilzuschnitten.

For horizontal storage and transport of long profile sections.

Betriebseinrichtungen / Shop floor equipment

## PTW Kommission indoor/outdoor Indoor/Outdoor materials carrier



Art.-Nr. 280 821

Art. No. 280 821

Art.-Nr. 280 820

Art. No. 280 820

Der Profiltransportwagen Kommission indoor ist ausgelegt für den innerbetrieblichen Transport. Die Wagen können in unbeladenem Zustand platzsparend ineinandergeschoben werden.

Der Profiltransportwagen Kommission outdoor ist ausgelegt für den innerbetrieblichen Transport bzw. den Transport zur Baustelle. Der Wagen ist für den Gabelstapler- und Krantransport geeignet und hat durch seine abnehmbaren Räder einen sicheren Stand auf dem LKW.

The indoor materials carrier is designed for transportation within the workshop. To save space, the carriers can be pushed together when not in use.

The outdoor materials carrier is designed for transportation within the workshop and transportation to site. The carrier can be transported using forklift trucks or cranes and its removable wheels allow it to be loaded securely onto the lorry.

Betriebseinrichtungen / Shop floor equipment

## Werkstattwagen Workshop trolley



Art.-Nr. 283 377  
Art. No. 283 377

Wagen zum Bereitstellen von Handwerkzeugen für den Metallbauer mit Sondereinlage für Werkzeuge.

Option: 8 unterschiedliche Werkzeugmodule.

Trolleys for preparing hand tools for metal fabricators with special insert for tools.

Optional: 8 different tool modules.

Software / Software

## Fabrication Data Center Fabrication Data Center



### **Einzigartiger Jansen Service für Verarbeiter:**

vereinfachte Fertigung mit digitalem Zugriff auf aktuelle Projekt- und Kataloginformationen.

- Ausgewählte Hardwarekomponenten für die Werkstatt
- Fertig vorkonfiguriert für einfache Inbetriebnahme
- Aktuelle Katalogstände immer verfügbar
- Katalog-Recherchezeit deutlich reduziert
- Bedienung intuitiv ohne Schulung möglich
- JANIssoft-Daten einfacher abrufbar
- Aktueller Planungsstand nutzbar
- Zuschnitte, Bearbeitungen und Montage einfach mittels Bearbeitungsmodus zu kontrollieren
- Barcodeleser für eindeutige Stabzuordnung im JANIssoft-Element

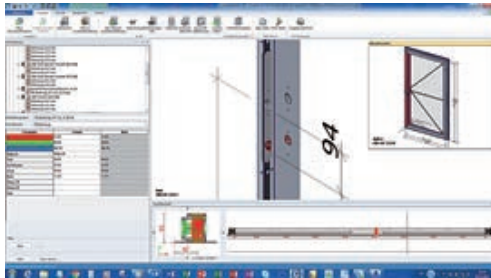
### **Unique Jansen service for fabricators:**

simplified fabrication with digital access for the latest project and catalogue information.

- Tailored hardware components for use in the workshop
- Fully preconfigured for simple startup
- Current manual statuses are always available
- Time for catalogue search significantly reduced
- Intuitive to use without extra training
- JANIssoft data is easy to access
- Current planning status can be used
- Sections, processes and installation controlled easily via processing mode
- Barcode for the easy identification of bars in the JANIssoft unit

Software / Software

## JANIssoft Planungssoftware für Stahlssysteme



JANIssoft ermöglicht die professionelle Planung, Kalkulation und digitale Konstruktion von Jansen Systemen für Türen, Fenster, Fassaden und Schiebesysteme. Mit der neuen Version können Planer und Verarbeiter Angebote und Bestellungen mit den entsprechenden Detailzeichnungen und Berechnungen einfach erstellen.

Die Programmoberfläche wurde überarbeitet und modernisiert. Die Bedienung wird damit noch einfacher und intuitiver; die Kalkulation noch schneller.

Dank optimierten Softwarefunktionen lässt sich der Prozess von der Arbeitsvorbereitung über die Fertigung bis hin zur Maschinenansteuerung noch effizienter gestalten. JANIssoft ist in den drei Versionen «basic», «advanced» und «enterprise» erhältlich. Die beiden zuletzt genannten Versionen beinhalten neben der Standardausführung für Kalkulations- und Auftragsbearbeitung zusätzliche praktische Funktionen.

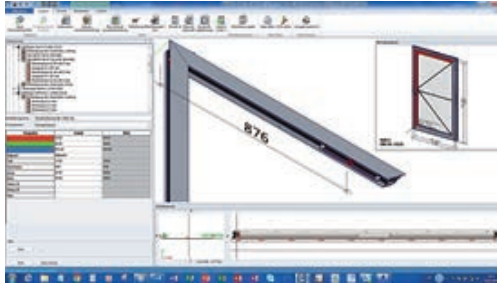
### Vorteile von JANIssoft

- 2D und 3D-Konstruktionen für Türen, Fenster und Fassaden
- 3D-Visualisierung mit hochauflösender Detaildarstellung
- Direkte Übergabe der Profilschnitte in CAD
- Schnittstelle zu PPS und ERP-Systemen zur Übernahme der Ergebnisse
- Umfassende technische und kaufmännische Daten zu Jansen Systemprodukten
- Automatische Berechnungen zu Statik, U-Werten und Preisen
- Statische Vordimensionierung für Schnee- und Windlasten
- Praktische Vorlagen für sämtliche Profilsysteme
- Einfache Zuschnittoptimierung
- Benutzergeführte Beschlagsauswahl gemäss Katalog
- Erstellung von Maschinen- und Sägedaten
- Schnittstelle mit Revit- und IFC-Formaten für Jansen BIM-Modelle



Software / Software

## JANIssoft planning software for steel systems



JANIssoft enables the professional design, calculation and digital construction of Jansen systems for doors, windows, façades and sliding systems. Using the new version, developers and fabricators can easily create quotations and orders with the corresponding detailed drawings and calculations.

The program interface has been revised and updated. Operation is therefore even easier and more intuitive; calculation is even faster. Thanks to optimised software functionality, the procedure from job planning to fabrication and machine control can be made even more efficient. JANIssoft is available in three versions, «basic», «advanced» and «enterprise», which, together with the standard version for calculation and order processing, also offer practical additional functions.

### Benefits of JANIssoft

- 2D and 3D constructions for doors, windows and façades
- 3D visualisation with high-resolution detailed illustrations
- Direct transfer of the profile sections to CAD
- Interface to PPS and ERP systems for transferring the results
- Comprehensive technical and commercial data on Jansen system products
- Automatic calculations on structural properties, U values and prices
- Preliminary structural calculation for snow and wind loads
- Practical templates for all profile systems
- Simple cutting optimisation
- User-defined selection of fittings from the catalogue
- Creation of machine and saw data
- Interface with Revit and IFC formats for Jansen BIM models

Notizen

Notes



Jansen AG

**Steel Systems**

Industriestrasse 34

9463 Oberriet

Schweiz

[jansen.com](http://jansen.com)

**JANSEN**

Configure to Inspire