

## Janisol Arte 2.0

### Einbau-Anleitung Anschweissband 555.483

Max. Flügelgewicht 60 kg

Flügelgröße:

Breite 400 - 1000 mm

Höhe 400 - 2400 mm

## Janisol Arte 2.0

### Notice de montage Paumelle à souder 555.483

Max. poids du vantail 60 kg

Grandeur du vantail:

Largeur 400 - 1000 mm

Hauteur 400 - 2400 mm

## Janisol Arte 2.0

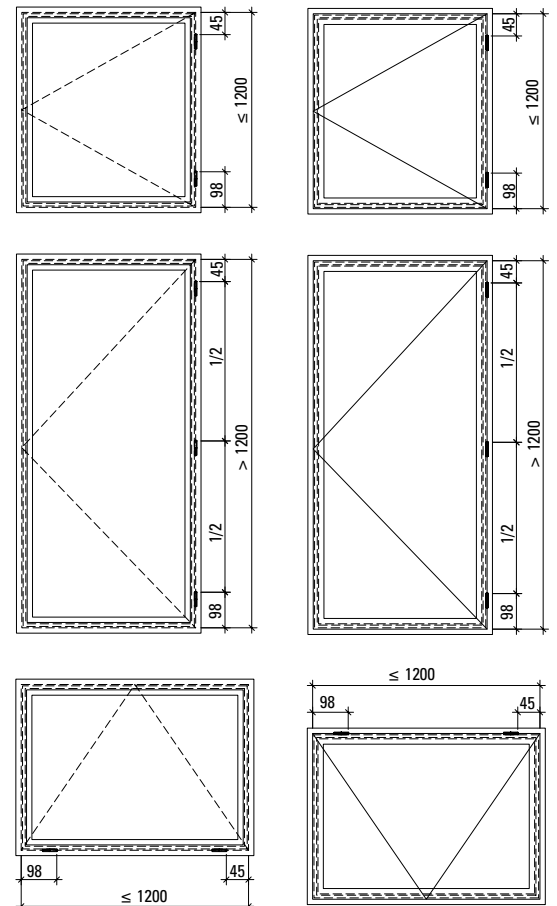
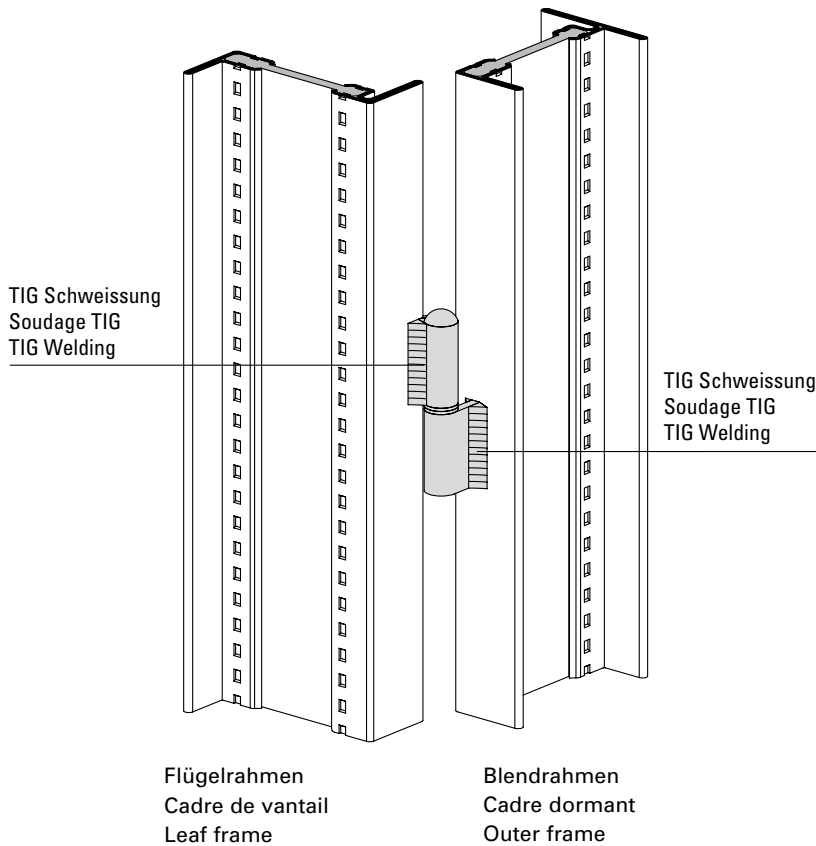
### Installation instructions Weld-on hinge 555.483

Max. vent weight 60 kg

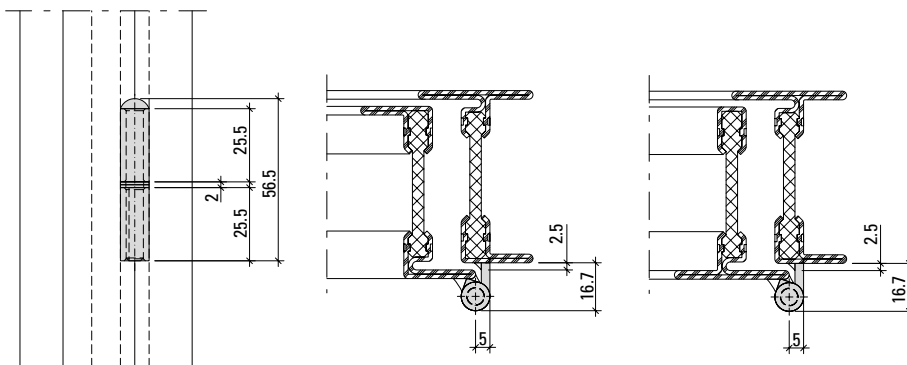
Size of vent:

Width 400 - 1000 mm

Height 400 - 2400 mm



Bei Einsatz in Kipp- oder Klappflügel Dorn sichern.  
Bloquer la tige quand des vantaux à soufflet ou à bascule sont utilisés.  
Secure spindle for use in bottom-hung or top-hung vents.



#### Hinweis:

Ab Flügelhöhe/-breite von 1200 mm ist ein zusätzliches Band erforderlich!

#### Remarque:

Une paumelle supplémentaire est nécessaire à partir d'une hauteur/largeur de vantail de 1200 mm!

#### Note:

An additional hinge is required for a vent height/width of 1200 mm and above!

Einbau mit 499.359

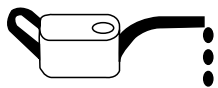
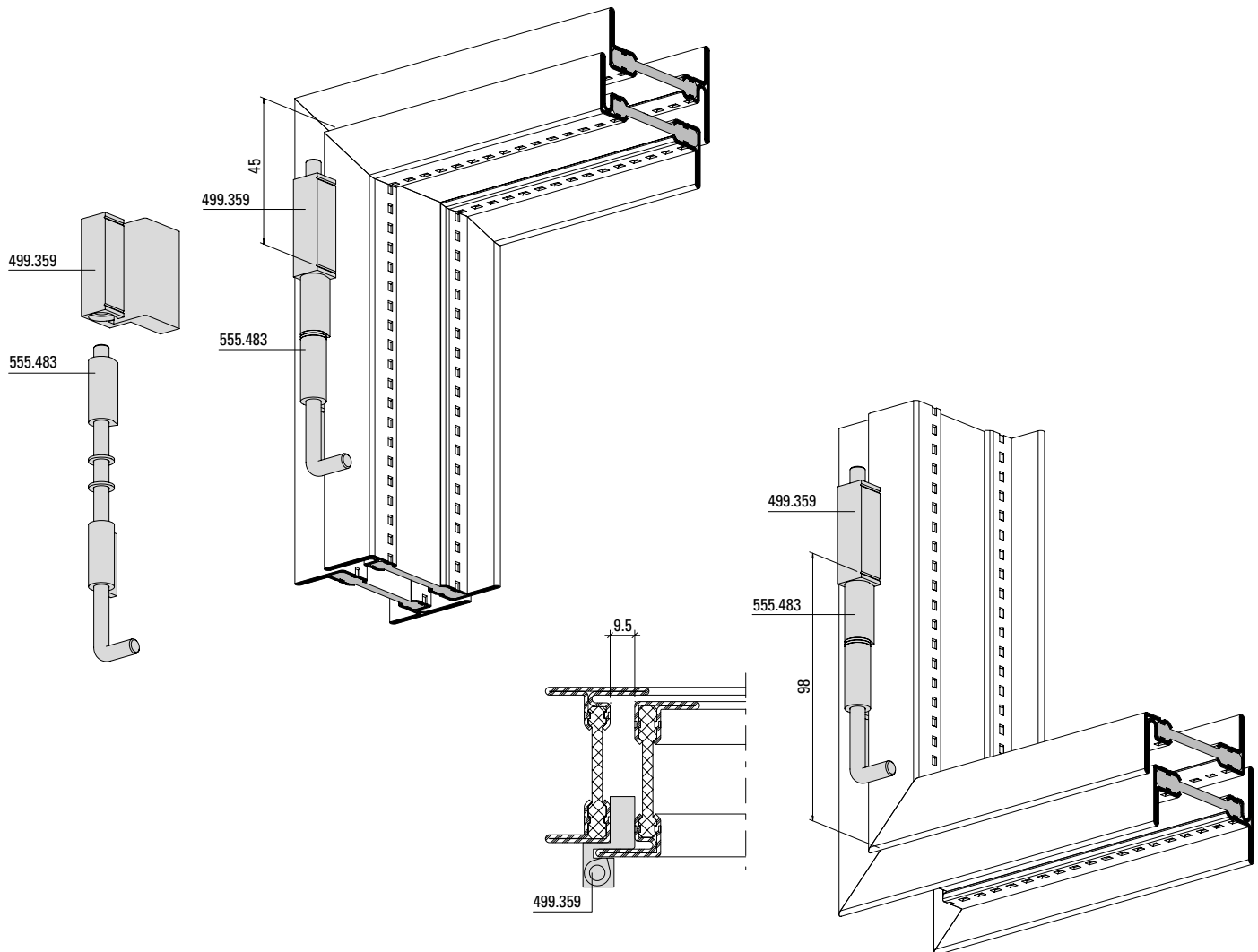
Montage avec 499.359

Installation with 499.359

Einbau Anschweisband 555.483 mit  
Anschweislehre 499.359

Montage paumelle à souder 555.483  
avec gabarit de soudage 499.359

Installation weld-on hinge 555.483  
with welding fixture 499.359



#### Hinweis

Vor dem Einhängen müssen die Dorne gefettet werden. Die Bänder sollten jährlich mit dem Fliessfett 450.093 nachgeschmiert werden.

#### Notea

Les vis de fixation doivent être graissées avant l'accrochage. Les paumelles devraient être regraissées annuellement avec de la graisse liquide 450.093

#### Note

The tappets must be greased before hinging. The hinges should be re-lubricated every year with low-viscosity grease (450.093).

**Klassifizierungsschlüssel nach EN 1935:2002**

**Clé de classification selon EN 1935:2002**

**Classification key according to EN 1935:2002**

1	4	2	0	1	4*	0	6
---	---	---	---	---	----	---	---

\* in Abhängigkeit der Oberflächenausführung

\* en fonction de la finition de surface

\* depending on the surface finish

**CE Kennzeichnung und Leistungserklärungen**

**Marquage CE et déclarations de performance**

**CE marking and declarations of performance**

[www.extranet.jansen.com](http://www.extranet.jansen.com)

Form.-Nr. 03125 / 05/2017 d/f/e

**Janisol Arte  
mit Aluminiumprofil**

**Einbau-Anleitung  
Anschweissband 555.483**

Max. Flügelgewicht 60 kg

Flügelgröße:  
Breite 300 - 800 mm  
Höhe 300 - 1600 mm

**Janisol Arte  
avec profilé en aluminium**

**Notice de montage  
Paumelle à souder 555.483**

Max. poids du vantail 60 kg

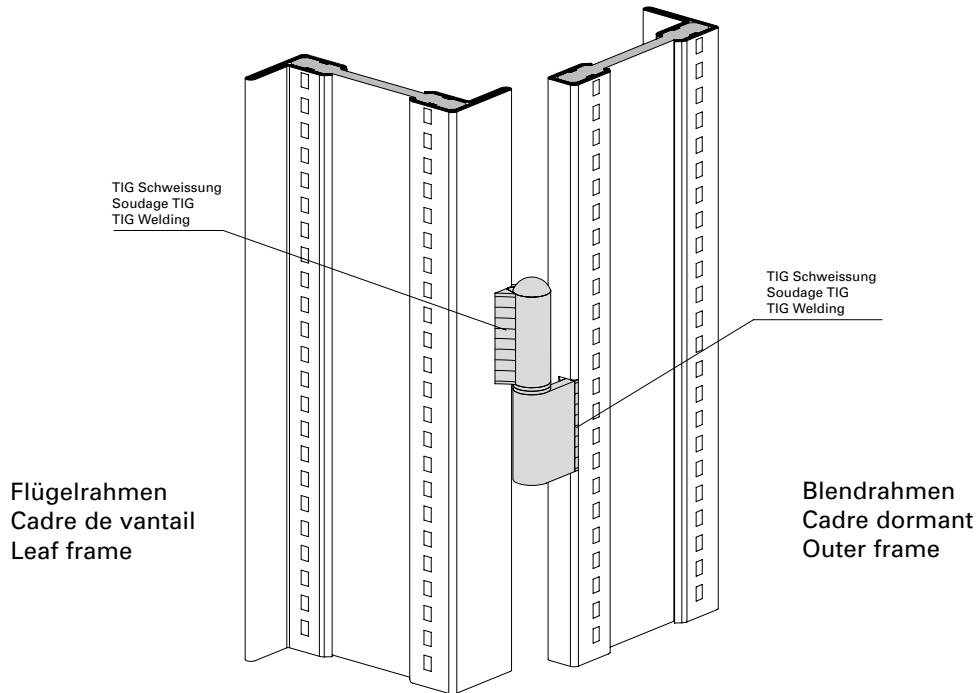
Grandeur du vantail:  
Largeur 300 - 800 mm  
Hauteur 300 - 1600 mm

**Janisol Arte  
with aluminium profile**

**Installation instructions  
Weld-on hinge 555.483**

Max. vent weight 60 kg

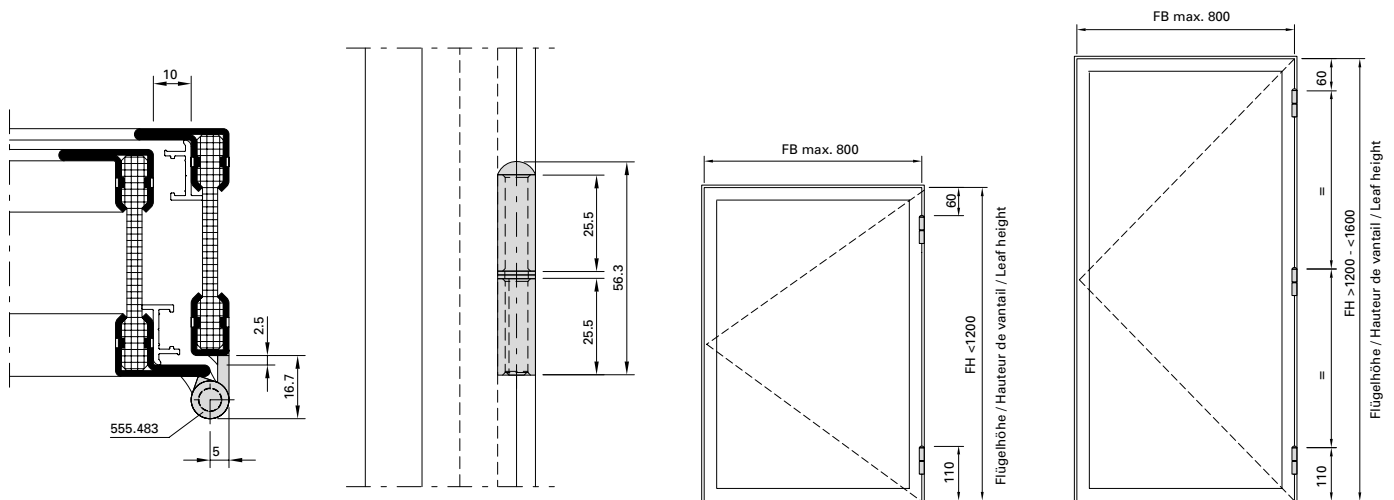
Size of vent:  
Width 300 - 800 mm  
Height 300 - 1600 mm



**Hinweis:**  
Ab Flügelhöhe/-breite von 1200 mm ist ein zusätzliches Band erforderlich!

**Remarque:**  
Une paumelle supplémentaire est nécessaire à partir d'une hauteur/largeur de vantail de 1200 mm!

**Note:**  
An additional hinge is required for a vent height/width of 1200 mm and above!



Einbau mit 499.359

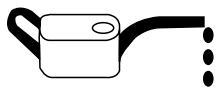
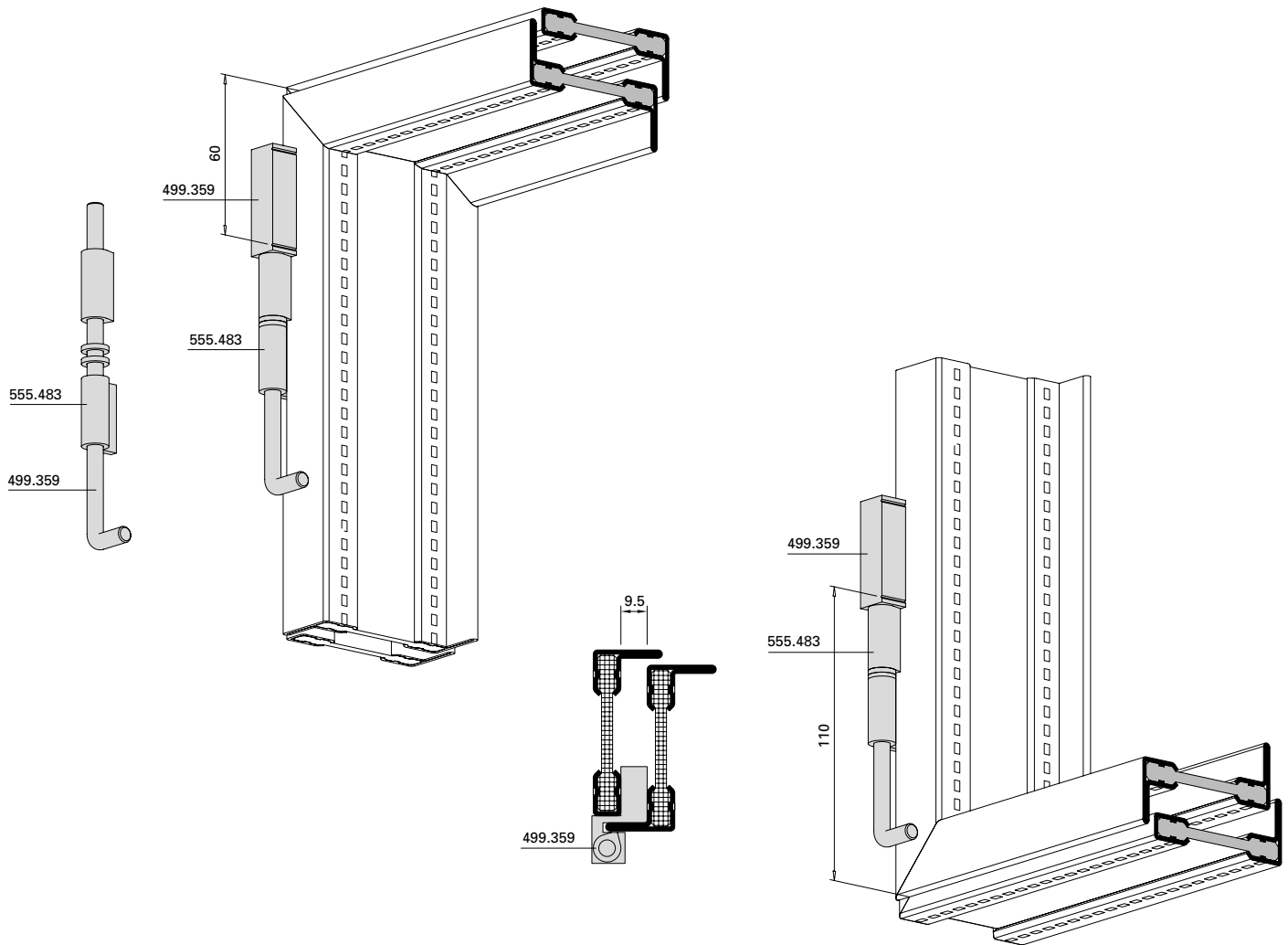
Montage avec 499.359

Installation with 499.359

Einbau Anschweisband 555.483 mit  
Anschweislehre 499.359

Montage paumelle à souder 555.483  
avec gabarit de soudage 499.359

Installation weld-on hinge 555.483  
with welding fixture 499.359



#### Hinweis

Vor dem Einhängen müssen die Dorne gefettet werden. Die Bänder sollten jährlich mit dem Fliessfett 450.093 nachgeschmiert werden.

#### Notea

Les vis de fixation doivent être graissées avant l'accrochage. Les paumelles devraient être regraissées annuellement avec de la graisse liquide 450.093

#### Note

The tappets must be greased before hinging. The hinges should be re-lubricated every year with low-viscosity grease (450.093).

#### Klassifizierungsschlüssel nach EN 1935:2002

Clé de classification selon EN 1935:2002

Classification key according to EN 1935:2002

1	4	2	0	1	4*	0	6
---	---	---	---	---	----	---	---

\* in Abhängigkeit der Oberflächenausführung

\* en fonction de la finition de surface

\* depending on the surface finish

#### CE Kennzeichnung und Leistungserklärungen

Marquage CE et déclarations de performance

CE marking and declarations of performance

[www.extranet.jansen.com](http://www.extranet.jansen.com)

Form.-Nr. 03125 / 05/2017 d/f/e