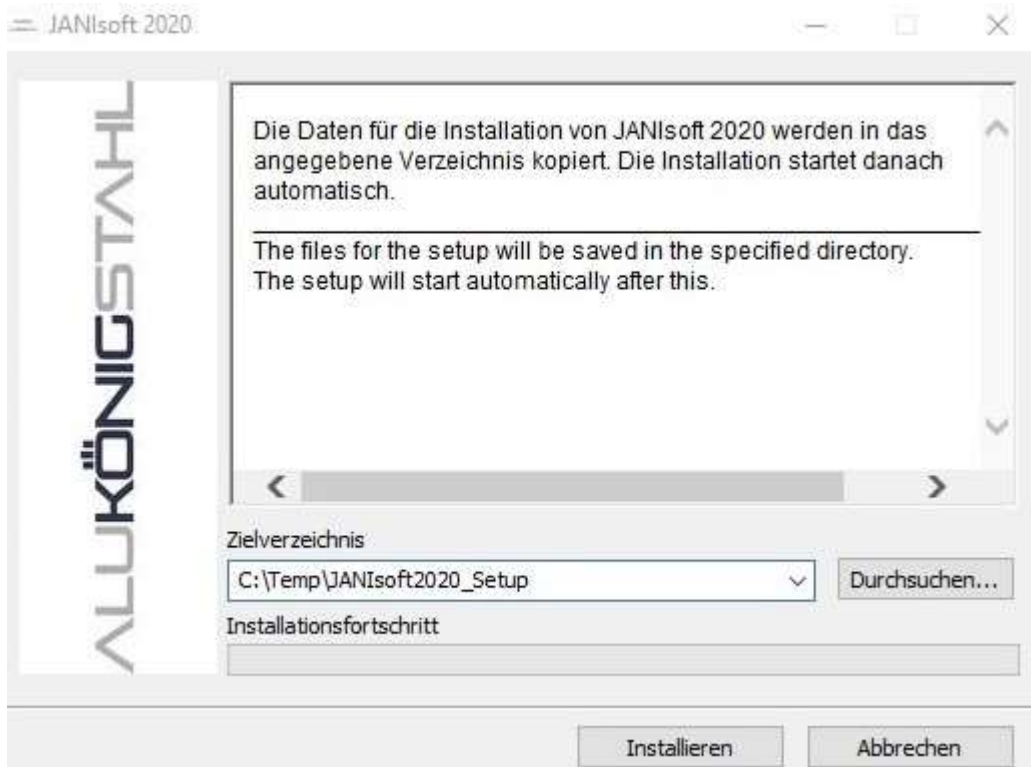


Instrukcja instalacji Janisoft 2020

1. Pobierz plik instalacyjny [JANISOFT 2020](#)
2. Naciśnij prawym przyciskiem myszy na ikonę instalatora JANIssoft 2020, a następnie uruchom jako administrator. Najlepiej przed instalacją programy wyłączyć ochronę antywirusową, gdyż kilka programów widzi plik .exe jako potencjalne zagrożenie i go usuwa. W przypadku prośby o poświadczenie administratora proszę wcisnąć TAK.
3. W przypadku pojawienia się komunikatu Windows Defender, należy wcisnąć przycisk więcej informacji, a następnie Uruchom mimo to



4. Wciśnij przycisk Installieren



5. W kolejnym okienku proszę wybrać język instalacji i potwierdzić „OK”, a następnie Dalej>



6. Należy potwierdzić przeczytane informacji i nacisnąć Dalej



7. Należy zaakceptować warunki i nacisnąć dalej

Umowa Licencyjna

Proszę uważnie przeczytać niniejszą Umowę Licencyjną.

JANSEN

Licence Conditions
of Schüco Service Gesellschaft mbH

Important
These licence conditions do not apply if you have concluded a leasing contract regarding the software for this data storage medium with Schüco Service Gesellschaft mbH ("Schüco") represented by ALUKÖNIGSTAHL - Software Service subject to the general business conditions for software, hardware

Akceptuję warunki i postanowienia Umowy Licencyjnej.

Nie akceptuję warunków i postanowień Umowy Licencyjnej.

InstallShield

< Wstecz

8. W następnym okienku proszę wybrać Instaluj

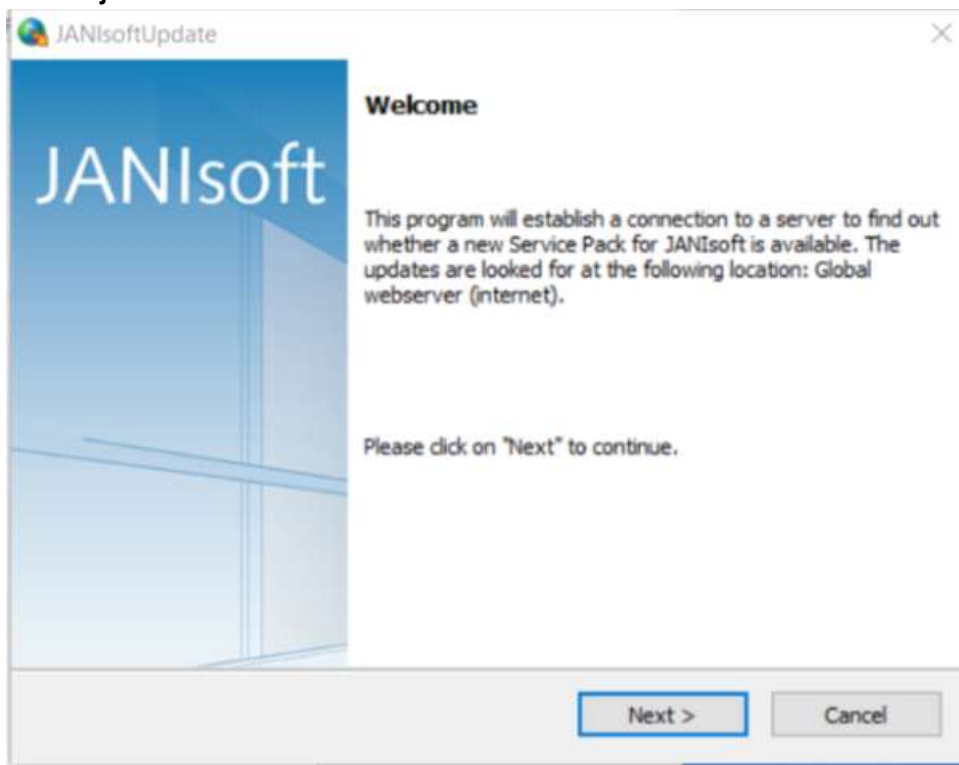
9. Proszę się upewnić czy checkbox jest zaznaczony i wcisnąć Zakończ

Za pomocą istniejącego połączenia internetowego możesz sprawdzić, czy masz już najnowsze wersje tych plików.

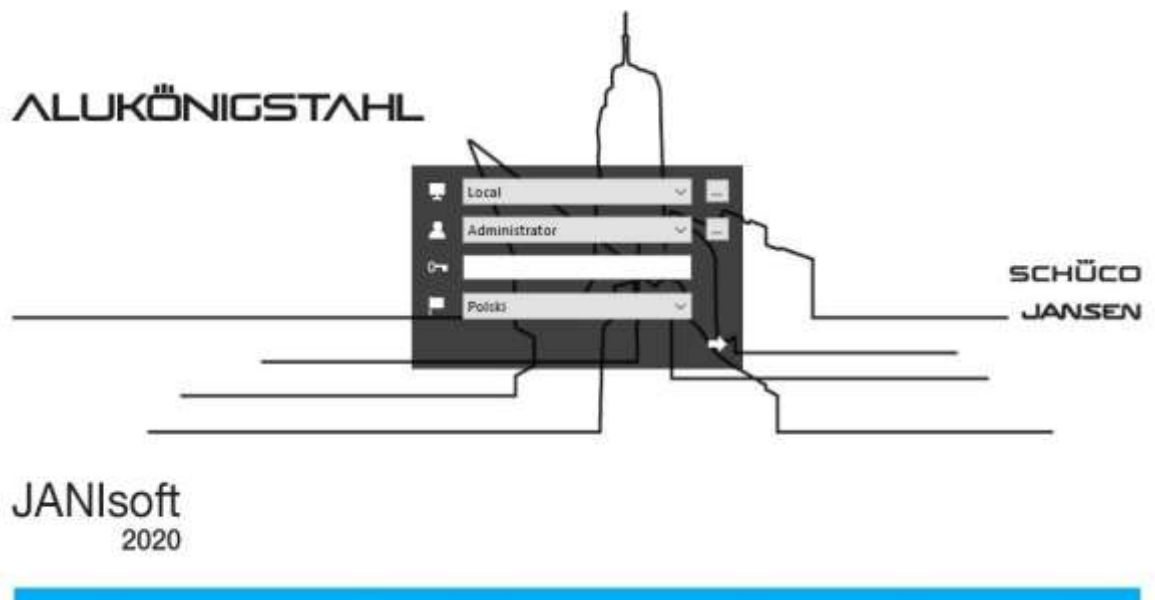
Tak, po zakończeniu instalacji sprawdź czy jest dostępna aktualizacja programu (zalecane).

< Wstecz Anuluj

10. Następnie proszę rozpocząć instalację JANIssoft Update wybierając Next, a następnie po instalacji Close

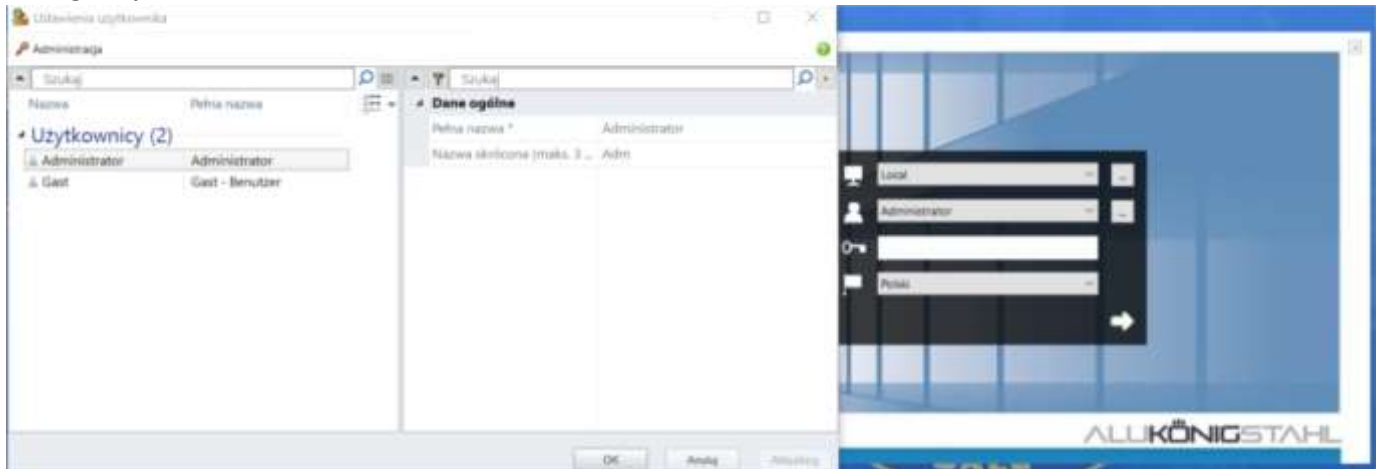


11. Proszę włożyć klucz Janisoftha do gniazda USB i uruchomić program, w pojawiającym się okienku proszę wybrać strzałkę w prawo

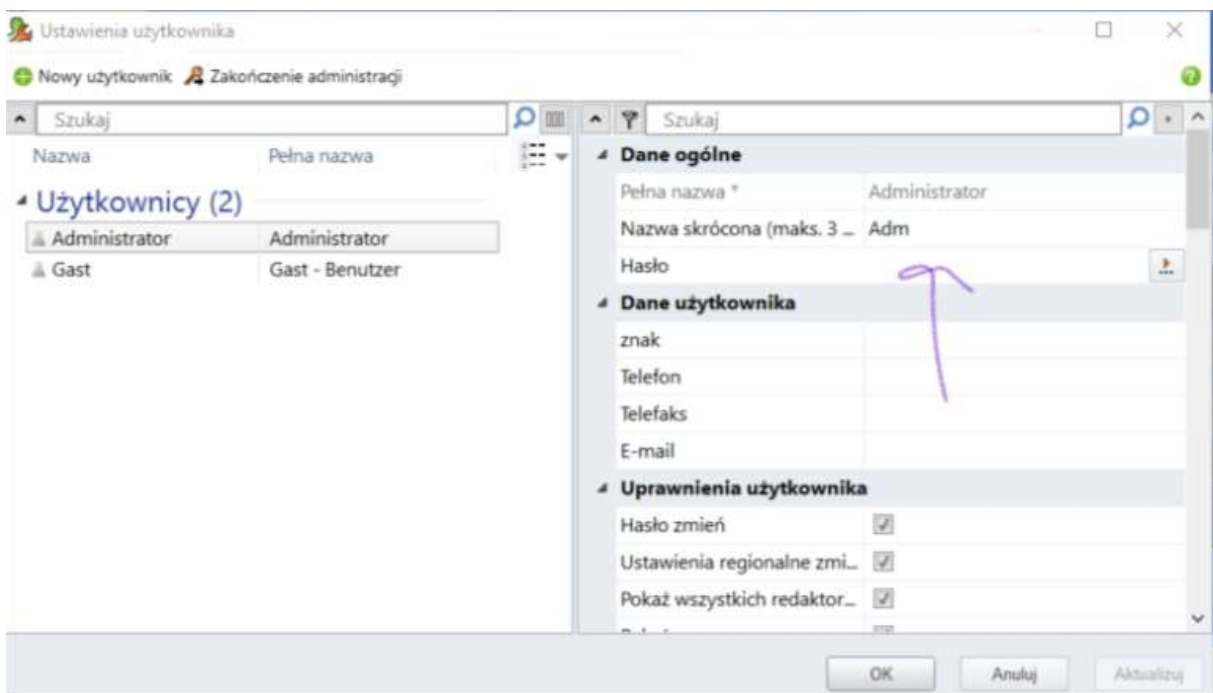


KONFIGURACJA PROGRAMU

Konfiguracja lokalna

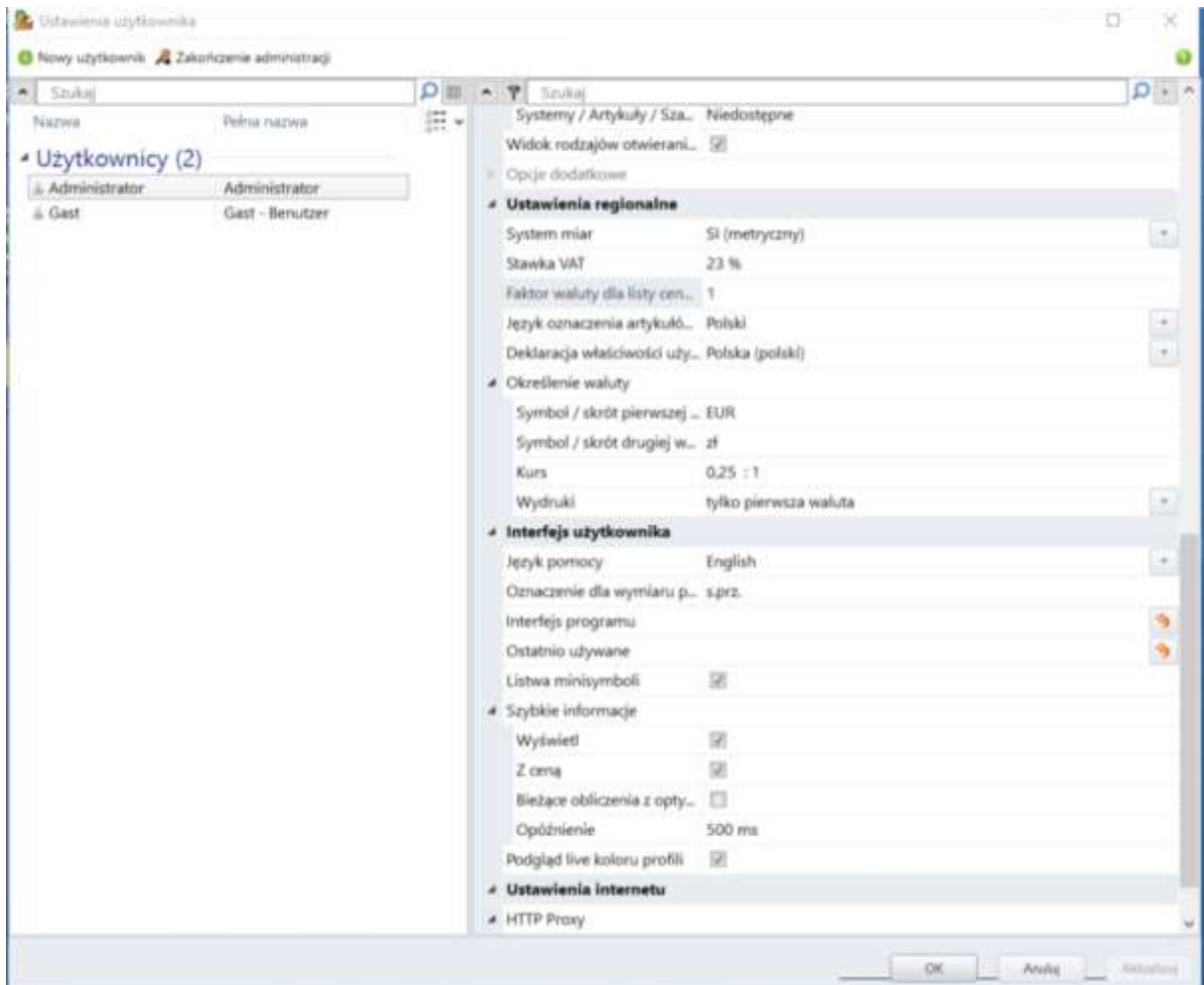


Należy wybrać ... przy pasku administratora, następnie w otwartym oknie Administracja i OK przy instalacji nie ma hasła administratora. Po wciśnięciu ikony Administracja mamy możliwość zmiany tego hasła

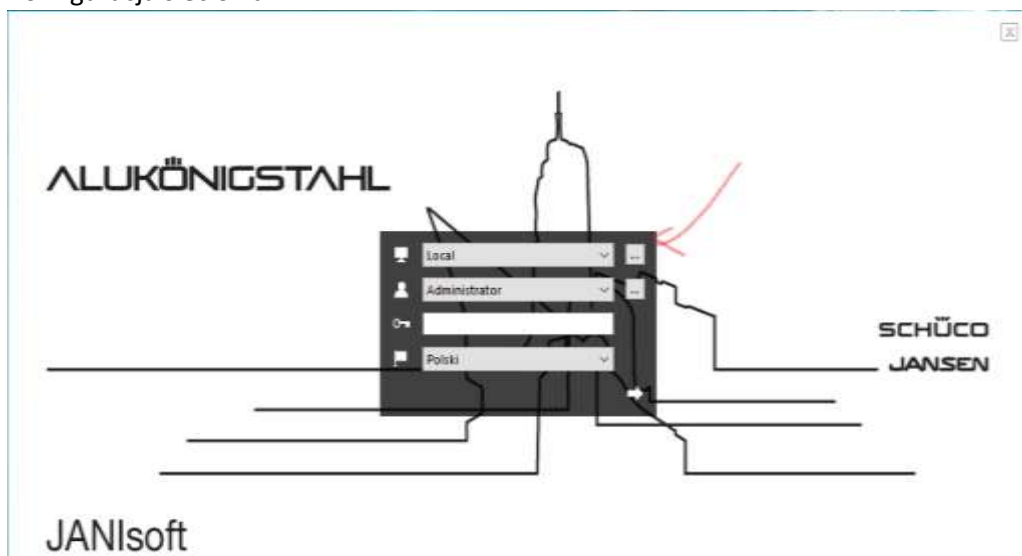


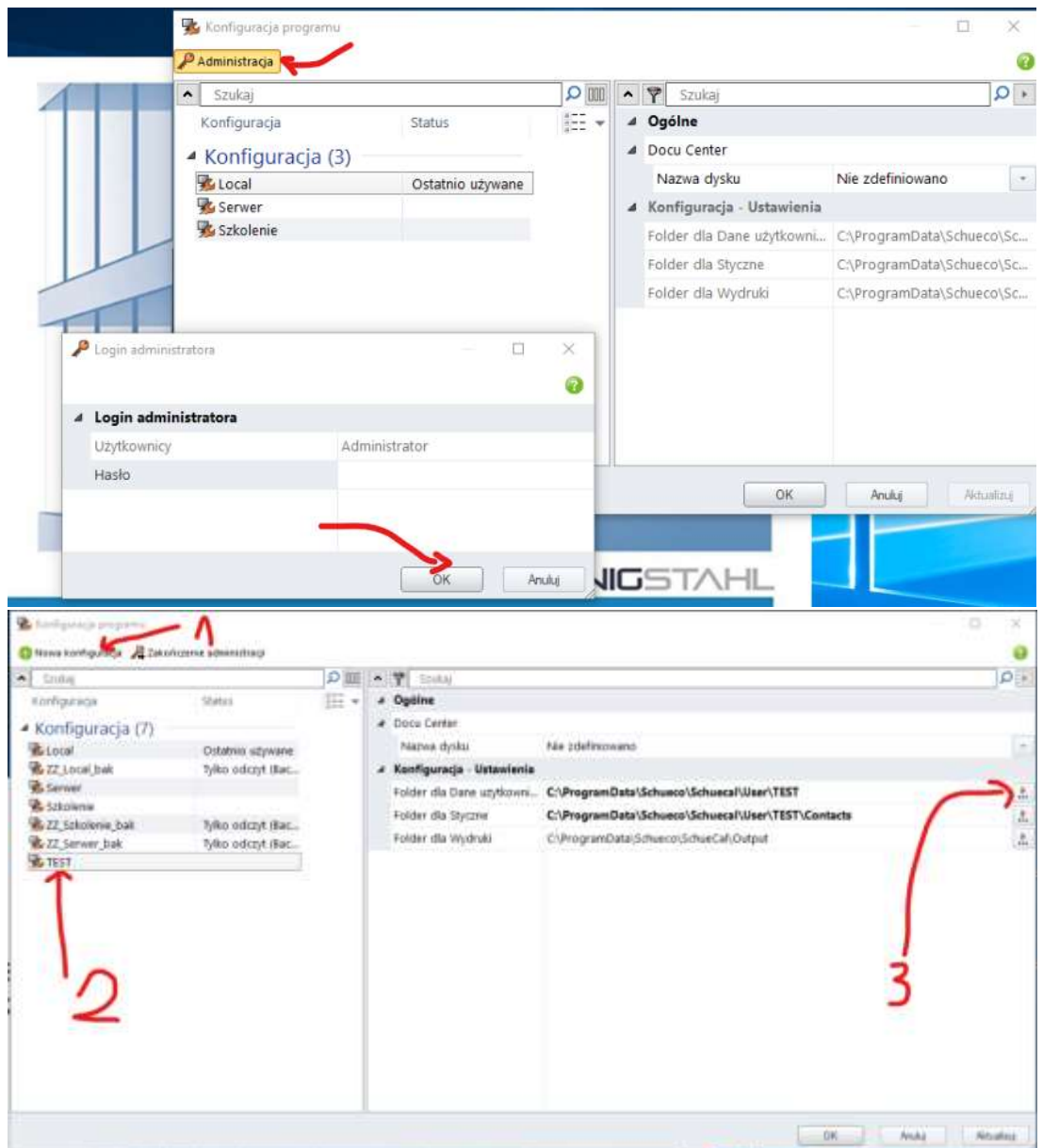
Aby dodać nowego użytkownika proszę wcisnąć ikonę Nowy użytkownik

Konfiguracja użytkownika dla Polski powinna się prezentować następująco:



I. Konfiguracja sieciowa





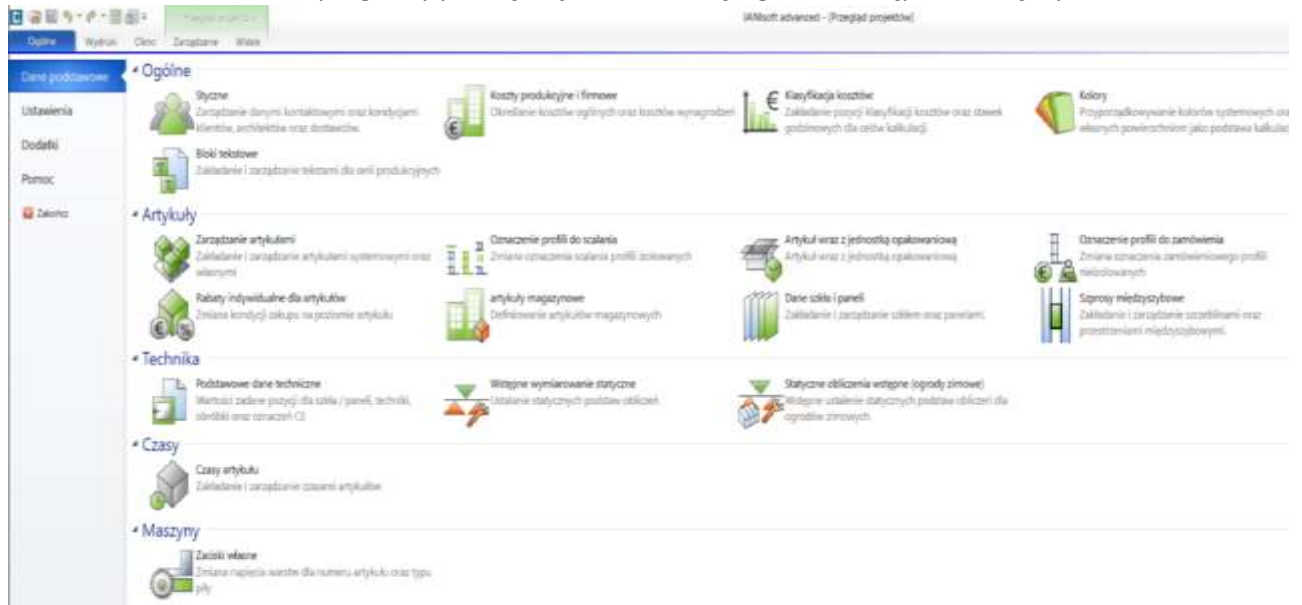
W otwartym oknie w zakładce Konfiguracja-Ustawienia, wybrać lokalizację dla programu na serwerze poprzez wskazanie ścieżki dla „Folder dla Dane użytkownika” Lokalizacja dla „Folder dla styczne” utworzy się automatycznie. Jedynie folder wydruku można wybrać inne lokalizację dla użytkowników gdzie będą zapisywane pdf itp. W przypadku wielu stanowisk należy wybrać tą samą lokalizację na każdym komputerze, aby każdy użytkownik miał dostęp do tych samych plików projektów, artykułów itd. Czyli tak naprawdę założymy że dysponujemy dyskiem USB, każdy użytkownik ma partycję C:, po wpięciu dysku przypisana mu zostanie partycja o nazwie E:, w Janisofcie tworzymy konfigurację gdzie dane zapisane są w jakimś folderze na dysku USB.

To samo czynimy na komputerze 2 użytkownika-ważne aby eksplorator nadał tą samą nazwę partycji, wtedy tak naprawdę możemy wyłącznie przepinać dyski aby pracować na tych samych danych, oczywiście tak jak rozmawialiśmy możemy także wpiąć dysk do sieci bez konieczności przepinania za każdym razem.

Istnieje także możliwość jako lokalizację wybrać folder na One Drive i innych chmurach

WGRYWANIE RABATÓW

Po uruchomieniu programu proszę wejść w zakładkę Ogólne, następnie ikonę styczne



Następnie wchodząc w zakładkę Dostawcy systemu- AluKönigStahl – Jansen, należy wpisać rabat procentowy dla poszczególnych grup artykułów i potwierdzić poprzez wybór Aktualizuj i OK.

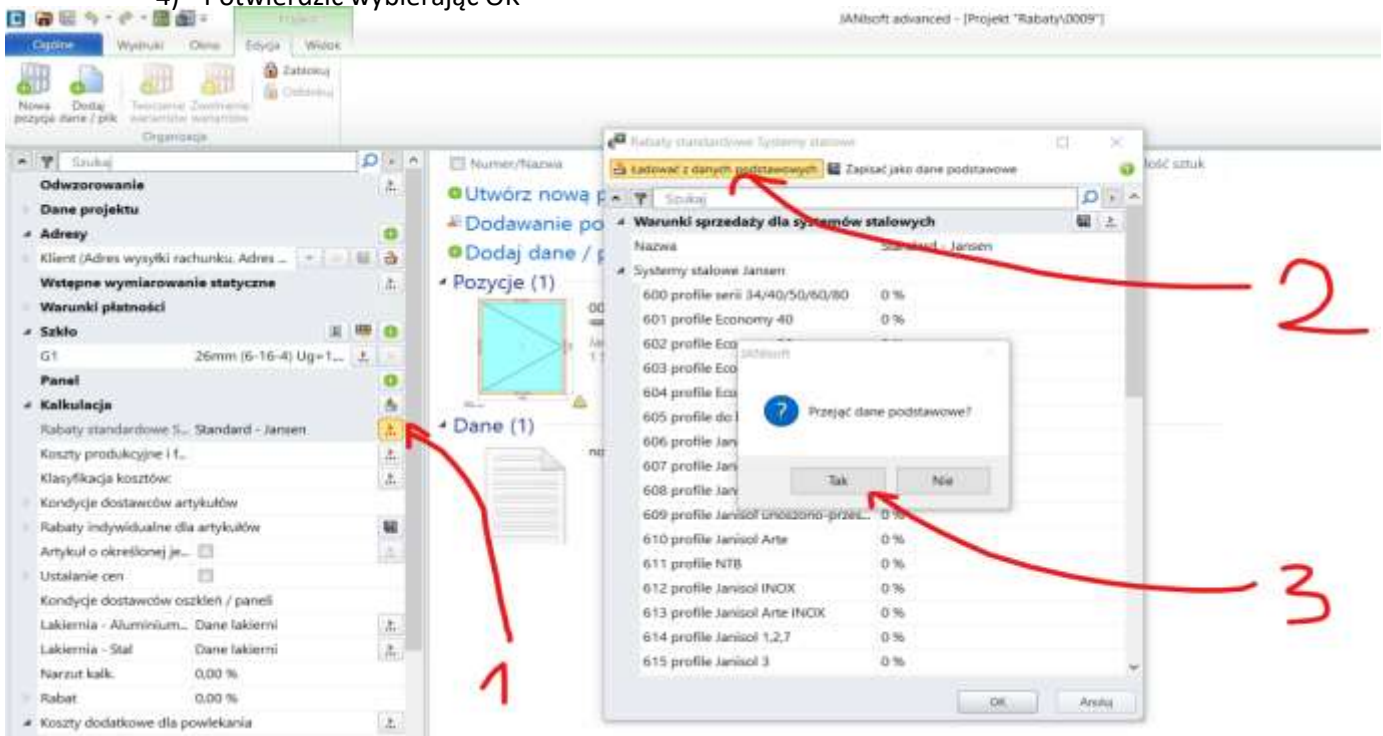
AKTUALIZACJA RABATÓW

W celu zaktualizowania rabatów do pozycji utworzonych przed zmianą wartości rabatów należy:

- 1) Nacisnąć dwukrotnie lewym przyciskiem myszy na nazwę projektu



- 2) W zakładce kalkulacja należy wybrać ikonę strzałki przy rabatach standardowych
- 3) Wcisnąć pasek „Ładować z danych podstawowych” oraz wybrać Tak
- 4) Potwierdzić wybierając OK



W razie problemów służę pomocą

Pozdrawiam

Kamil Pietrucha

M:+48 502 427 090

E:k.pietrucha@koenigstahl.pl